



basic education

Department:
Basic Education
REPUBLIC OF SOUTH AFRICA

SENIORSERTIFIKAAT-EKSAMEN/ NASIONALE SENIORSERTIFIKAAT-EKSAMEN

MUSIEK V2

MEI/JUNIE 2025

PUNTE: 30

TYD: 1½ uur

SENTRUMNOMMER:

--	--	--	--	--	--	--

EKSAMENNOMMER:

--	--	--	--	--	--	--	--	--	--	--	--	--

SLEGS VIR AMPTELIKE GEBRUIK												
PUNTE BEHAAL					GEMODEREER							
VRAAG	NASIENER				SM/CM		CM/IM		EM			
	MAKS	PUNTE	TEKEN		PUNTE	TEKEN	PUNTE	TEKEN	PUNTE	TEKEN		
		10	1		10	1	10	1	10	1		
1	4											
2	4											
3/4/5	14											
6	8											
TOTAAL	30											

Hierdie vraestel bestaan uit 21 bladsye en 1 bladsy manuskrippapier.

INSTRUKSIES EN INLIGTING

1. Hierdie vraestel bestaan uit DRIE afdelings:

AFDELING A: Gehoor	(8)
AFDELING B: Herkenning van Musiekkonsepte	(14)
AFDELING C: Vormanalise	(8)
2. VRAAG 1, VRAAG 2 en VRAAG 6 is VERPLIGTEND.
3. Beantwoord verder ook VRAAG 3: INHEEMSE AFRIKA-MUSIEK (IAM) **OF** VRAAG 4: JAZZ **OF** VRAAG 5: WESTERSE KUNSMUSIEK (WKM).
4. Skryf AL jou antwoorde op hierdie vraestel. Gebruik 'n potlood vir musieknotasie en blou of swart ink vir die ander antwoorde.
5. Hierdie eksamen sal geskryf word terwyl kandidate na 'n CD luister.
6. Die musikonderwyser van die sentrum moet die eksamen in die teenwoordigheid van die toesighouer afneem.
7. Die laaste bladsy van hierdie vraestel is manuskrippapier wat vir rofwerk bedoel is. Kandidate mag NIE hierdie bladsy verwyder NIE.
8. Kandidate mag vir die duur van die eksamen NIE toegang tot enige musiekinstrument hê NIE.
9. Kandidate moet let op die puntetoekenning vir elke vraag om genoeg inligting in hulle antwoorde te verskaf.
10. Skryf netjies en leesbaar. 200

INSTRUKSIES AAN DIE PERSOON WAT MET DIE KLANKTOERUSTING WERK

1. Laat die kandidate toe om eers elke vraag te lees en speel dan die betrokke snit.
2. Die nommer van elke snit moet elke keer duidelik aangekondig word voordat dit gespeel word.
3. Elke musiekuittreksel (snit) moet die aantal kere gespeel word soos dit in elke raampie gespesifiseer word.
4. Laat genoeg tyd tussen snitte toe sodat kandidate tyd het om te dink en hulle antwoorde neer te skryf voordat die volgende snit gespeel word.
5. Indien 'n skool meer as een stroom (Inheemse Afrika-musiek (IAM), Jazz of Westerse Kunsmusiek (WKM)) aanbied, moet die volgende riglyne gevolg word:
 - Elke stroom moet die eksamen in 'n aparte lokaal aflê.
 - Elke lokaal moet met geskikte klanktoerusting toegerus wees.
 - Elke lokaal moet sy eie CD met musiekuittreksels hê.
 - 'n Eksamentoesighouer moet in elke lokaal teenwoordig wees.
6. Die snitte moet soos volg gespeel word:
 - IAM-kandidate: Snitte 1 tot 19 en Snit 38
 - JAZZ-kandidate: Snitte 1 tot 9, Snitte 20 tot 28 en Snit 38
 - WKM-kandidate: Snitte 1 tot 9 en Snit 29 tot 38
7. 'n CD-speler wat met batterye werk, moet in geval van 'n kragonderbreking beskikbaar wees.

AFDELING A: GEHOOR (VERPLIGTEND)

VRAAG 1

Speel Snit 1 TWEE keer ná mekaar.

1.1 Noteer die ritme van die ontbrekende note in maat 3 en 4.

[Een-maat-inleiding]

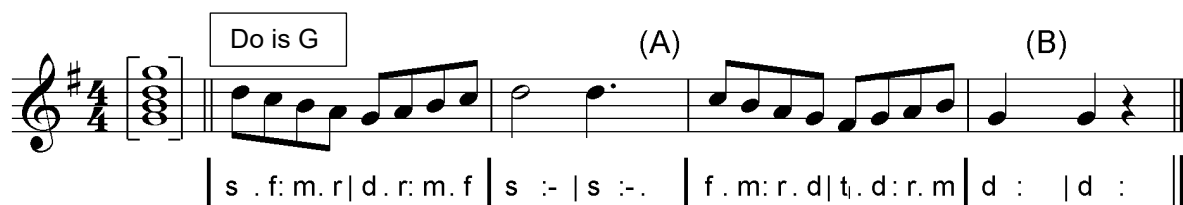


(3)

Speel Snit 1 weer.

Speel Snit 2 TWEE keer ná mekaar.

1.2 Noteer die ontbrekende note by (A) en (B).



(1)

Speel Snit 2 weer.

[4]

VRAAG 2

2.1 Identifiseer die kadens aan die einde van ELK van die volgende TWEE uittreksels.

Speel Snit 3 DRIE keer ná mekaar.

2.1.1 **Snit 3:** _____ (1)

Speel Snit 4 DRIE keer ná mekaar.

2.1.2 **Snit 4:** _____ (1)

2.2 Beantwoord die volgende vrae deur 'n kruisie (X) in die toepaslike blokkie te maak.

Speel Snit 5 TWEE keer ná mekaar.

2.2.1 Watter EEN van die volgende beskryf die tydmaatteken die beste?

$\frac{7}{4}$	$\frac{4}{4}$	$\frac{3}{4}$	$\frac{5}{4}$
---------------	---------------	---------------	---------------

(1)

Speel Snit 6 TWEE keer ná mekaar.

2.2.2 Identifiseer die mees prominente komposisietegniek in die melodie.

Sekwens	Omkering	Vergroting	Verkleining
---------	----------	------------	-------------

(1)

Speel Snit 7 TWEE keer ná mekaar.

2.2.3 Identifiseer die mees prominente tekstuur.

Kontrapuntaal	Monofonies	Onbegeleid	Homofonies
---------------	------------	------------	------------

(1)

Speel Snit 8 TWEE keer ná mekaar.

2.2.4 Identifiseer die korrekte akkoordprogressie.

V–vi–I–V	I–vi–IV–V	I–IV–I–vi	I–IV–V–vi
----------	-----------	-----------	-----------

(1)

Speel Snit 9 TWEE keer ná mekaar.

- 2.3 Dui TWEE items in KOLOM A aan wat met die musiek in Snit 9 verband hou. Maak 'n kruisie (X) in TWEE toepaslike blokkies.

KOLOM A	ANTWOORD
Herhalende perkussie-patroon	
Akoestiese klavier	
'n Progressie van aangehoue akkoorde in die klawerbord	
Poliritme	
Onreëlmatige tydmaat	
Herhalende dalende sopraanmelodie	
Glissando-agtige basfiguur	

(2)
[4]

(8 ÷ 2)

TOTAAL AFDELING A: 8

AFDELING B: HERKENNING VAN MUSIEKKONSEPTE

**Beantwoord VRAAG 3 (IAM)
OF VRAAG 4 (JAZZ)
OF VRAAG 5 (WKM).**

VRAAG 3: INHEEMSE AFRIKA-MUSIEK (IAM)

- 3.1 Luister na die volgende snitte. Dui DRIE items in KOLOM A aan wat met die musiek in Snit 10 en 11 verband hou. Maak vir ELKE snit 'n kruisie (X) in die toepaslike blokkies.

Speel Snit 10 DRIE keer ná mekaar.

3.1.1 Snit 10

KOLOM A	ANTWOORD
Gevarieerde teksture	
Dalende majeur toonleer in die bas	
Geaksentueerde akkoorde	
Beenratels	
Tremolo in die sopraan- en altmarimba	
Krepitasie	
Toonlere word deur die tenoormarimbass gespeel	
Volmaakte kadens	

(3)

Speel Snit 11 DRIE keer ná mekaar.

3.1.2 Snit 11

KOLOM A	ANTWOORD
Legato-melodie deur die tenore	
Soepel tempo	
SATB	
Dissonante harmonieë	
Sinkopasie	
Staccato-melodie deur die sopraan	
Begeleiding deur die strykers	
Drieslagmaat	

(3)

Speel Snit 12 DRIE keer ná mekaar.

3.2 Wat is die rol van die koor in hierdie a cappella-stuk?

(3)

Speel Snit 13 TWEE keer.

3.3 Beantwoord die volgende vrae:

3.3.1 Identifiseer die kunstenaar wat met hierdie uittreksel geassosieer word.

(1)

3.3.2 Met watter DRIE items in KOLOM A assosieer jy hierdie uittreksel? Maak 'n kruisie (X) in DRIE toepaslike blokkies.

KOLOM A	ANTWOORD
Siklus van twee majeur akkoorde	
Roep en antwoord	
Isihlabo	
Vrye tydmaat gevolg deur streng tydmaat	
Blues-toonleer	
Prominente elektriese-kitaar-solo	
Triole in die baskitaar	
Prominente gebruik van umakhwenyane	
'n Enkele herhalende akkoord dwarsdeur	
Die eerste vokale frase word identies herhaal	

(3)

3.3.3 Identifiseer die styl wat met hierdie uittreksel geassosieer word.

(1)

Speel Snit 14 TWEE keer.

3.4 Beantwoord die volgende vrae:

3.4.1 Beskryf wat die hoofsanger in hierdie uittreksel doen.

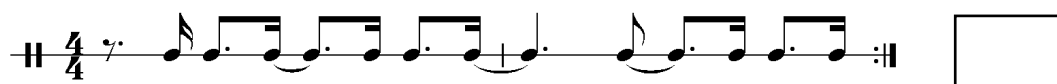
(1)

3.4.2 Noem EEN van die instrumente, behalwe tromme, wat in die begeleiding gehoor word.

(1)

Speel Snit 15 DRIE keer.

3.5 Identifiseer die korrekte ritme wat jy hoor. Maak 'n kruisie (X) in die toepaslike blokkie.


☐

☐

☐

(1)

Speel Snit 16 DRIE keer.

3.6 Dui aan of die volgende stellings oor die uittreksel WAAR of ONWAAR is. Skryf slegs 'waar' of 'onwaar' vir elke stelling op die volgende bladsy.

3.6.1 Die stuk gebruik gebalanseerde frases.

3.6.2 Gesinkopeerde ritmes word in die solo- en begeleidingstemme gebruik.

3.6.3 Die koortipe is SSA.

3.6.4 Die uittreksel is in mbaqanga-styl.

Antwoord:

3.6.1 _____ (1)

3.6.2 _____ (1)

3.6.3 _____ (1)

3.6.4 _____ (1)

Speel Snit 17 TWEE keer.

3.7 Beantwoord die volgende vrae:

3.7.1 Beskryf die begeleiding.

(2)

3.7.2 Skryf die naam van die lied en die kunstenaar wat jy hoor.

Lied: _____ (1)

Kunstenaar: _____ (1)

Speel Snit 18 TWEE keer.

3.8 Hoekom gebruik die sanger die krepitasie, 'Wa kwa'?

(1)

Speel Snit 19 DRIE keer.

3.9 Beskryf die manlike sanger se rol in hierdie uittreksel.

(2)

(28 ÷ 2) **[14]**

TOTAAL AFDELING B: 14

OF

VRAAG 4: JAZZ

4.1 Luister na die volgende snitte. Dui DRIE items in KOLOM A aan wat met die musiek in Snit 20 en 21 verband hou.

Speel Snit 20 DRIE keer ná mekaar.

4.1.1 **Snit 20**

KOLOM A	ANTWOORD
12-maat-blues	
Matige tempo in vierslagmaat	
Tenoorstemtipe	
Ragtime-invloede	
4-maat- instrumentale inleiding	
Klarinetsolo in inleiding	
Invloede van Tin Pan Alley-liedjies en big band-swing-musiek	
Altstemtipe	

(3)

Speel Snit 21 DRIE keer ná mekaar.

4.1.2 **Snit 21**

KOLOM A	ANTWOORD
Ballade in jazz-styl	
Matige swing	
Saksofoon- melodiese improvisasie in inleiding	
Gesinkopeerde akkoordslae op klavier	
Nabootsing in horingseksie	
Vinnige tempo	
Lopende-bas-inleiding	
Bastromslae op eerste polsslag	

(3)

Speel Snit 22 DRIE keer ná mekaar.

4.2 Beskryf DRIE kenmerke wat in die begeleiding in hierdie uittreksel gehoor word.

(3)

Speel Snit 23 DRIE keer ná mekaar.

4.3 Beantwoord die volgende vrae:

4.3.1 Identifiseer die komponis van hierdie werk.

(1)

4.3.2 Met watter DRIE items in KOLOM A assosieer jy hierdie uittreksel? Maak 'n kruisie (X) in DRIE toepaslike blokkies.

KOLOM A	ANTWOORD
Klaviermelodie word deur saksofone herhaal	
Scat-sang	
Ritme-seksie lei die hooftema in	
Marabi-akkoordprogressie	
Improvisasie op die saksofoon	
Sekwense	
Openingsmelodie word deur kitaar gespeel	
Saksofone speel melodie in unisoon	
Comping deur saksofone	
Pentatonies	

(3)

Speel Snit 24 DRIE keer.

4.4 Beskryf wat jy in hierdie uittreksel hoor.

(3)

Speel Snit 25 DRIE keer.

4.5 Identifiseer die korrekte ritme wat jy hoor. Maak 'n kruisie (X) in die toepaslike blokkie.

	<input style="width: 40px; height: 40px;" type="checkbox"/>
	<input style="width: 40px; height: 40px;" type="checkbox"/>
	<input style="width: 40px; height: 40px;" type="checkbox"/>

(1)

Speel Snit 26 TWEE keer.

4.6 Dui aan of die volgende stellings oor die uittreksel WAAR of ONWAAR is. Skryf slegs 'waar' of 'onwaar' vir elke stelling op die volgende bladsy.

4.6.1 Die stuk gebruik gebalanseerde frases.

4.6.2 Kwêla-skiffelritmes word gebruik.

4.6.3 Die akkoordprogressie is I–IV–V⁶₄–I.

Antwoord:

4.6.1 _____ (1)

4.6.2 _____ (1)

4.6.3 _____ (1)

Speel Snit 27 DRIE keer.

4.7 Beantwoord die volgende vrae:

4.7.1 Beskryf die improvisasie in hierdie uittreksel.

(3)

4.7.2 Skryf die naam van die lied/komposisie en kunstenaar/groep wat jy hoor.

Naam: _____ (1)

Kunstenaar/Groep: _____ (1)

Speel Snit 28 TWEE keer.

4.8 Beskryf die tromstel-begeleiding.

(3)

(28 ÷ 2) **[14]****TOTAAL AFDELING B: 14****OF**

VRAAG 5: WESTERSE KUNSMUSIEK (WKM)

5.1 Luister na die volgende snitte. Dui DRIE items in KOLOM A aan wat met die musiek in Snit 29 en 30 verband hou.

Speel Snit 29 DRIE keer ná mekaar.

5.1.1 Snit 29

KOLOM A	ANTWOORD
Poco a poco crescendo	
Tremolo-figuur in hoë strykers en houtblasers	
Prestissimo assai	
Lae strykers speel in 'n polifoniese tekstuur	
Vraag en antwoord tussen lae strykers en harp	
Saamgestelde drieslagmaat	
Arpeggio's en toonlere word deur harp gespeel	
Orkes bestaan uit snaarinstrumente	

(3)

Speel Snit 30 DRIE keer ná mekaar.

5.1.2 Snit 30

KOLOM A	ANTWOORD
Saamgestelde metrum	
Dissonante tweestemmige sang	
SSA	
Heeltoonleer	
Con moto	
Soprane sing 'n legato-melodie aan die begin	
Tranquillo	
Vergroting in die koorparty	

(3)

Speel Snit 31 DRIE keer ná mekaar.

- 5.2 Beskryf DRIE kenmerke van die wisselwerking tussen die twee instrumente wat in hierdie uittreksel gehoor word.

(3)

Speel Snit 32 TWEE keer.

- 5.3 Beantwoord die volgende vrae:

- 5.3.1 Noem die komponis van hierdie werk.

(1)

- 5.3.2 Met watter VIER items in KOLOM A assosieer jy hierdie uittreksel? Maak 'n kruisie (X) in VIER toepaslike blokkies.

KOLOM A	ANTWOORD
Uiteensetting	
Pedaalpunt deur die kontrabas op die tonika gespeel	
Arpeggio's deur die hoë strykers gespeel	
Lae strykers en klarinette speel openingsmotief	
Lae strykers en fagotte speel die tema	
Stadige beweging in 'n simfonie	
Tema is op 'n arpeggio gebaseer	
Uitgebreide koda	
Cantabile	
Hoë strykers speel 'n non legato-melodie	

(4)

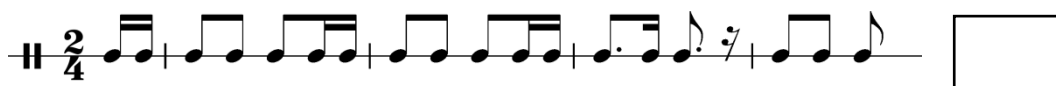
Speel Snit 33 TWEE keer.

- 5.4 Noem TWEE houtblaasinstrumente wat aan die einde van die uittreksel gehoor word.

(2)

Speel Snit 34 DRIE keer.

- 5.5 Identifiseer die korrekte ritme wat jy hoor. Maak 'n kruisie (X) in die toepaslike blokkie.



(1)

Speel Snit 35 TWEE keer.

- 5.6 Dui aan of die volgende stellings oor die uittreksel WAAR of ONWAAR is. Skryf slegs 'waar' of 'onwaar' vir elke stelling.

- 5.6.1 Die melodie bestaan uit een lang frase.
 5.6.2 Die uittreksel eindig met 'n fermata.
 5.6.3 Die stemtipe is tenoorstem.
 5.6.4 Die melodie is beide sillabies en melismaties.

Antwoord:

- 5.6.1 _____ (1)
 5.6.2 _____ (1)
 5.6.3 _____ (1)
 5.6.4 _____ (1)

Speel Snit 36 TWEE keer.

5.7 Vergelyk die openingsfrase met die antwoordfrase in hierdie uittreksel.

(4)

Speel Snit 37 TWEE keer.

5.8 Beskryf hoe hierdie musiekuitreksel DRIE programmatiese kenmerke kan suggereer.

(3)

(28 ÷ 2)

[14]**TOTAAL AFDELING B: 14**

AFDELING C: VORMANALISE (VERPLIGTEND)**VRAAG 6**

Lees en bestudeer die vrae vir EEN minuut.

Speel Snit 38 EEN keer om 'n algemene oorsig te gee.

Luister na die stuk hieronder terwyl jy die partituur bestudeer.

Study no. 2 Op 47

Goedicke

$\text{♩} = 98$

7

13

19

Speel Snit 38 weer.

- 6.1 Gee 'n skematiese uitleg van die vorm. Trek lyne in die tabel hieronder en dui elke seksie met die ooreenstemmende maatnommers aan.

SEKSIES	MAATNOMMERS

(3)

- 6.2 Noem die vorm.

(1)

- 6.3 Bespreek die melodie in hierdie stuk.

(2)

- 6.4 Noem die toonsoort en kadens in maat 14 tot 16¹.

Toonsoort: _____

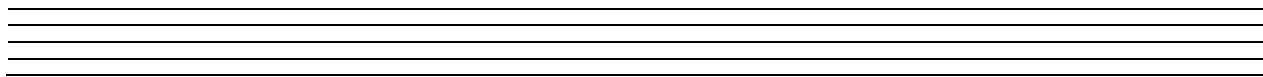
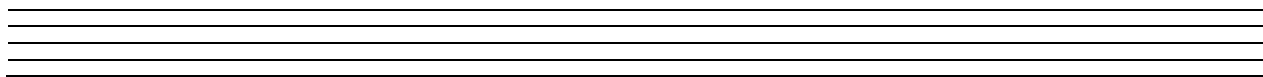
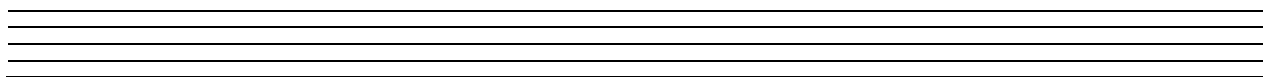
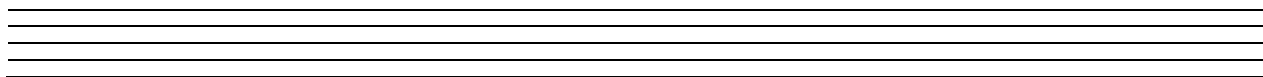
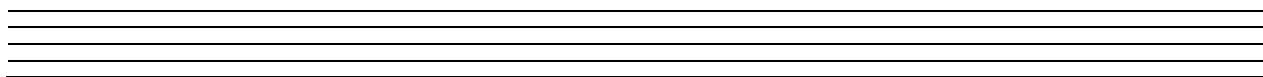
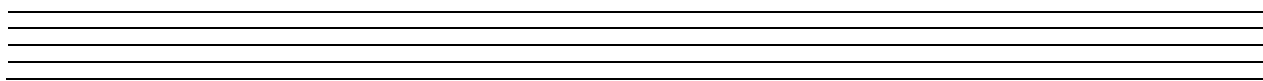
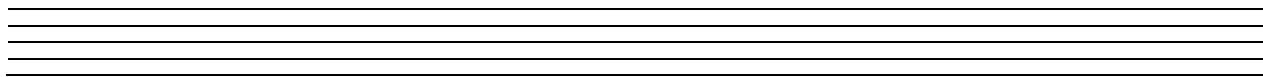
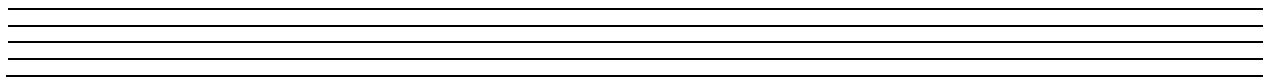
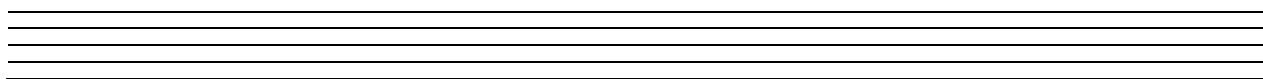
(1)

Kadens: _____

(1)

Speel Snit 38 vir 'n finale oorsig.

TOTAAL AFDELING C: 8
GROOTTOTAAL: 30



SLEGS VIR AMPTELIKE GEBRUIK				
PUNTE BEHAAL				
VRAAG	HERNASIEN			
	MAKS	PUNTE	TEKEN	
	10	1		
1	4			
2	4			
3/4/5	14			
6	8			
TOTAAL	30			